

Wpł. 2016-07-12

Ilość załączników

Podpis

OSN GK+GRG
13.07.2016
Kolbudy, dnia 06.07.2016 r.

BP.6722.57.2016

według rozdzielnika

ZAWIADOMIENIE

Na podstawie art. 17 pkt. 2 ustawy z dnia 27 marca 2003 r. o planowaniu i zagospodarowaniu przestrzennym (Dz. U. z 2016 r. poz. 778), oraz art. 39 ust. 1 pkt 1 w związku z art. 46 pkt. 1 ustawy z dnia 3 października 2008 r. o udostępnieniu informacji o środowisku i jego ochronie, udziale społeczeństwa w ochronie środowiska oraz o ocenach oddziaływania na środowisko (Dz. U. Nr 199, poz. 1227 ze zm.) zawiadamiam o podjęciu przez Radę Gminy Kolbudy uchwały nr XVII/155/2016 z dnia 22 marca 2016 r. o przystąpieniu do sporządzenia miejscowego planu zagospodarowania przestrzennego dla obrębu Kowale, gm. Kolbudy dla terenów w sąsiedztwie gminy Pruszcz Gdański oraz o przystąpieniu do przeprowadzenia strategicznej oceny oddziaływania na środowisko dotyczącej ww. projektu miejscowego planu zagospodarowania przestrzennego.

Załącznik graficzny do wyżej wymienionej uchwały szczegółowo określa granice planu.

Wnioski do planu miejscowego mogą być składane w terminie 21 dni od daty otrzymania niniejszego pisma na adres: **Wójt Gminy Kolbudy, ul. Staromłyńska 1, 83-050 Kolbudy**

Załącznik:

1. Kopia ww. uchwały Rady Gminy Kolbudy.

z up. WÓJTA
Marek Goliński
Z-ca Wójta Gminy Kolbudy

Rozdzielnik:

1. Pomorski Wojewódzki Konserwator Zabytków, ul. Pohulanka 2, 80-807 Gdańsk,
2. Wojewoda Pomorski, ul. Okopowa 21/27, 80-810 Gdańsk,
3. Zarząd Województwa Pomorskiego, ul. Okopowa 21/27, 80-810 Gdańsk,
4. Zarząd Powiatu Gdańskiego z siedzibą w Pruszczu Gdańskim, ul. Wojska Polskiego 16, 83-000 Pruszcz Gdański,
5. Szef Wojewódzkiego Sztabu Wojskowego w Gdańsku, ul. Do Studzienki 45, 80-227 Gdańsk,
6. Szef Agencji Bezpieczeństwa Wewnętrznego - Delegatura w Gdańsku, ul. Okopowa 9, 80-819 Gdańsk,
7. Komendant Morskiego Oddziału Straży Granicznej, ul. Oliwska 35, 80-563 Gdańsk,
8. Starostwo Powiatowe w Pruszczu Gdańskim – Wydział Infrastruktury, ul. Wojska Polskiego 16, 83-000 Pruszcz Gdański,
9. Starostwo Powiatowe w Pruszczu Gdańskim – Wydział Rolnictwa i Ochrony Środowiska, ul. Wojska Polskiego 16, 83-000 Pruszcz Gdański,
10. Zarząd Melioracji i Urządzeń Wodnych Województwa Pomorskiego w Gdańsku, ul. Sucha 12, 80-531 Gdańsk,
11. Marszałek Województwa Pomorskiego – Geolog Wojewódzki, ul. Okopowa 21/27, 80-810 Gdańsk,
12. Dyrektor Generalnej Dyrekcji Dróg Krajowych i Autostrad, Oddział w Gdańsku, ul. Subisława 5, 80-354 Gdańsk,
13. Dyrektor Regionalnego Zarządu Gospodarki Wodnej w Gdańsku, ul. F. Rogaczewskiego 9/19, 80-804 Gdańsk,
14. Wójt Gminy Pruszcz Gdański, ul. Wojska Polskiego 30, 83-000 Pruszcz Gdański,
15. Wydział Inwestycji i Zagospodarowania Przestrzennego w/m,
16. Gminna Komisja Urbanistyczno-Architektoniczna w Kolbudach.
17. Państwowy Pomorski Wojewódzki Inspektor Sanitarny w Gdańsku, ul. Dębinki 4, 80-211 Gdańsk,
18. Powiatowy Inspektor Sanitarny w Pruszczu Gdańskim, ul. Wojska Polskiego 16, 83-000 Pruszcz Gdański,
19. Regionalny Dyrektor Ochrony Środowiska w Gdańsku, ul. Chmielna 54/57, 80-748 Gdańsk.
20. A/a.

**UCHWAŁA NR XVII/155/2016
RADY GMINY KOLBUDY
z dnia 22 marca 2016 r.**

w sprawie przystąpienia do sporządzenia miejscowego planu zagospodarowania przestrzennego dla obrębu Kowale, gm. Kolbudy dla terenów w sąsiedztwie gminy Pruszcz Gdański

Na podstawie art. 18 ust. 2 pkt 5 ustawy z dnia 8 marca 1990 r. o samorządzie gminnym (tekst jednolity: Dz. U. z 2015 r. zm. poz. 1515) w związku z art. 14 ust. 1, 2 i 4 ustawy z dnia 27 marca 2003 r. o planowaniu i zagospodarowaniu przestrzennym (tekst jednolity: Dz. U. z 2015 r. poz. 199 z późniejszymi zmianami)

**Rada Gminy Kolbudy
uchwała, co następuje:**

§ 1

Przystępuje się do sporządzenia miejscowego planu zagospodarowania przestrzennego dla obrębu Kowale, gm. Kolbudy dla terenów w sąsiedztwie gminy Pruszcz Gdański.

§ 2

Integralną częścią uchwały jest załącznik graficzny nr 1 przedstawiający granice obszaru objętego planem.

§ 3

Wykonanie uchwały powierza się Wójtowi Gminy Kolbudy.

§ 4

Zobowiązuje się Wójta Gminy do:

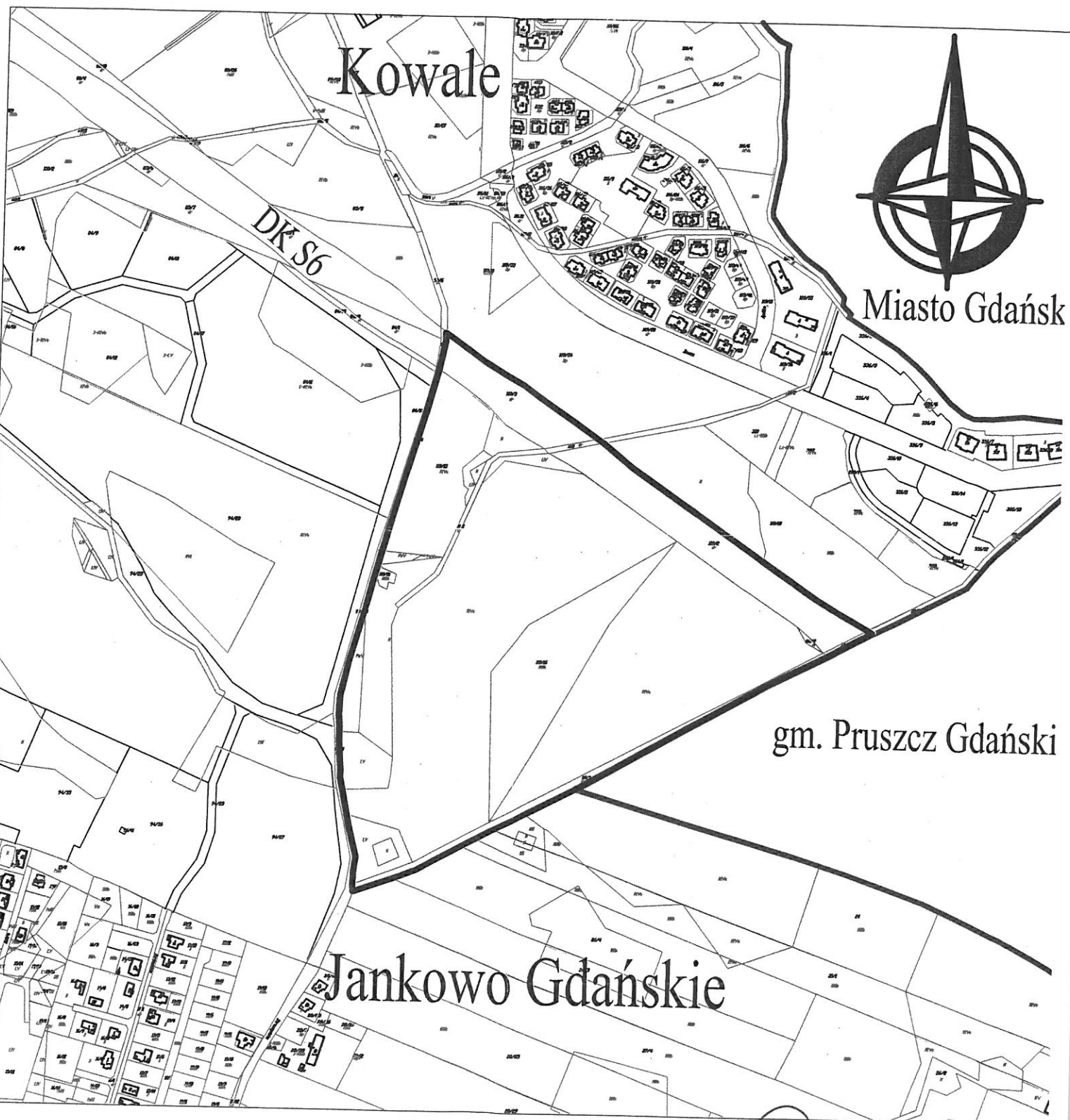
- 1) ogłoszenia w prasie miejscowej oraz przez obwieszczenie, a także w sposób zwyczajowo przyjęty w danej miejscowości, o podjęciu uchwały o przystąpieniu do sporządzania planu, określając formę, miejsce i termin składania wniosków do planu, nie krótszy niż 21 dni od dnia ogłoszenia;
- 2) zawiadomienia na piśmie, o podjęciu uchwały o przystąpieniu do sporządzania planu instytucje i organy właściwe do uzgadniania i opiniowania planu.

§ 5

Uchwała wchodzi w życie z dniem podjęcia.


PRZEWODNICZĄCY
RADY GMINY
Wiesław Pustocki

Załącznik nr 1
do uchwały Rady Gminy Kolbudy
Nr XVII/155/2016 z dnia 22 marca 2016 roku



Oznaczenia:

— granice obszaru objętego przystąpieniem
do sporządzenia planu miejscowego

PRZEWODNICZĄCY
RADY GMINY

Wiesław Puzoski

— granica gminy Kolbudy